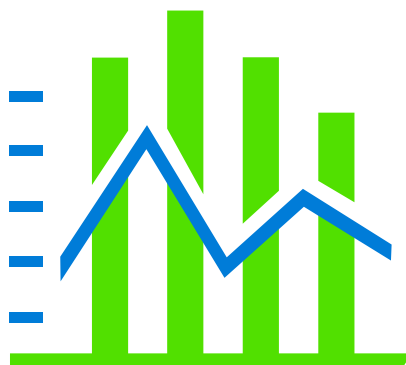


Konjunkturundersøgelse

2. kvartal 2013



Greens Analyseinstitut

Undersøgelsens hovedpointer

- Den samlede konjunkturindikator stiger til 1,2 i 2. kvartal 2013 fra 0,6 i forrige kvartal
- De positive takter er bredt funderet - alle variable med undtagelse af de budgetterede investeringer fremgang i indeværende kvartal
- Størst fremgang ses i afsætningsforventningerne til det danske marked og til EU.
- Forventningerne til det danske marked stiger med 9 fra 6 til 15 og forventningerne til EU-markederne stiger til 22 i indeværende kvartal fra 15 i forrige.
- Tilsvarende stigning ses i ordreindgangen på det danske marked, der denne gang er steget med 8, og nu er blevet positiv, mens eksportmarkederne stiger til 19 i dette kvartal
- Beskæftigelsesforventningerne stiger til 6 i dette kvartal i forhold til - 2 i forrige kvartal
- Nettotallet for overskud lander på nul i dette kvartal efter at have været negativt i forrige kvartal
- Alle brancher har nu positiv konjunkturindikator, men fremstillingssektoren og handel halter fortsat efter de øvrige

Kort om Greens Analyseinstituts Konjunkturundersøgelse

Metode

Konjunkturmålingen er lavet på baggrund af en spørgeskemaundersøgelse blandt virksomheder med mindst 35 ansatte eller en omsætning på mindst 50 millioner kroner om året. Virksomhedernes udvælges med baggrund i Greens A/S database. Spørgeskemaet udsendes med posten til de udvalgte. Der er mulighed for at svare pr. brev eller elektronisk via nettet. To uger senere fremsendes en rykker.

Det udsendte spørgeskema indeholder dels en række tilbagevendende spørgsmål om den aktuelle konjunktursituation, dels en række spørgsmål om et eller flere aktuelle emner på erhvervsledernes dagsorden

Besvarelser

Indeværende undersøgelse er foretaget i perioden 3. juni - 28. juni, hvor 652 erhvervsledere besvarede det udsendte spørgeskema, hvilket svarer til en svarprocent på godt 24 procent.

Nettotal

Konjunkturmålingens nettostørrelser fremkommer ved at trække andelen af positive svar fra andelen af negative svar. Således fremkommer nettotallet 20 ved at trække 5 procent negative svar fra 25 procent fra positive svar.

Telefonisk henvendelse kan ske på 33 32 01 02 lok. 3272.

KONJUNKTUR 2. KVARTAL 2013

AFSÆTNING DANMARK					15	↑
<i>"Hvordan tror du afsætningsmulighederne vil blive (i din virksomhed) i de kommende seks måneder sammenlignet med de forløbne 6 måneder på det danske marked?"</i>						
	2.kv.2012	3.kv.2012	4.kv.2012	1.kv.2013	2.kv.2013	
Større	23	16	14	22	28	
Uændret	62	61	58	66	59	
Mindre	15	23	28	16	13	
Nettotal	8	-7	-14	6	15	

AFSÆTNING EU-MARKEDER					22	↑
<i>"Hvordan tror du afsætningsmulighederne vil blive (i din virksomhed) i de kommende seks måneder sammenlignet med de forløbne 6 måneder på andre EU-markeder?"</i>						
	2.kv.2012	3.kv.2012	4.kv.2012	1.kv.2013	2.kv.2013	
Større	21	22	18	28	32	
Uændret	59	54	55	59	58	
Mindre	20	24	26	13	10	
Nettotal	1	-2	-8	15	22	

AFSÆTNING ØVRIGE MARKEDER					35	↑
<i>"Hvordan tror du afsætningsmulighederne vil blive (i din virksomhed) i de kommende seks måneder sammenlignet med de forløbne 6 måneder på øvrige markeder?"</i>						
	2.kv.2012	3.kv.2012	4.kv.2012	1.kv.2013	2.kv.2013	
Større	35	31	33	41	41	
Uændret	56	52	56	52	53	
Mindre	9	17	11	7	6	
Nettotal	26	14	22	34	35	

ORDREINDGANG DANMARK					2	↑
<i>"Hvorledes er ordreindgangen nu (i din virksomhed) i forhold til for 6 måneder siden på det danske marked?"</i>						
	1.kv.2012	3.kv.2012	4.kv.2012	1.kv.2013	2.kv.2013	
Større	30	24	20	25	27	
Uændret	44	45	42	44	48	
Mindre	26	31	38	31	25	
Nettotal	4	-7	-18	-6	2	

ORDREINDGANG EKSPORT					19	↑
<i>"Hvorledes er ordreindgangen nu (i din virksomhed) i forhold til for 6 måneder siden på eksportmarkederne?"</i>						
	2.kv.2012	3.kv.2012	4.kv.2012	1.kv.2013	2.kv.2013	
Større	34	30	27	36	37	
Uændret	39	43	46	42	46	
Mindre	27	27	27	22	18	
Nettotal	7	3	0	14	19	

FÆRDIGVARELAGER					16	↓
<i>"Hvordan vurderer du færdigvarelagrene (i din virksomhed) i forhold til det normale for årstiden (produktions- og handelsvirksomheden)?"</i>						
	2.kv.2012	3.kv.2012	4.kv.2012	1.kv.2013	2.kv.2013	
For store	25	21	29	23	20	
Passende	71	74	66	73	76	
For små	4	5	5	4	4	
Nettotal	21	16	24	19	16	

KONJUNKTUR 2. KVARTAL 2013

BESKÆFTIGELSE					6	↑
<i>"Hvorledes vil beskæftigelsen blive (antal ansatte i din virksomhed) i de kommende 6 måneder?"</i>						
	2.kv.2012	3.kv.2012	4.kv.2012	1.kv.2013	2.kv.2013	
Større	25	19	17	26	28	
Uændret	52	48	48	46	50	
Mindre	23	33	35	28	22	
Nettotal	2	-14	-18	-2	6	

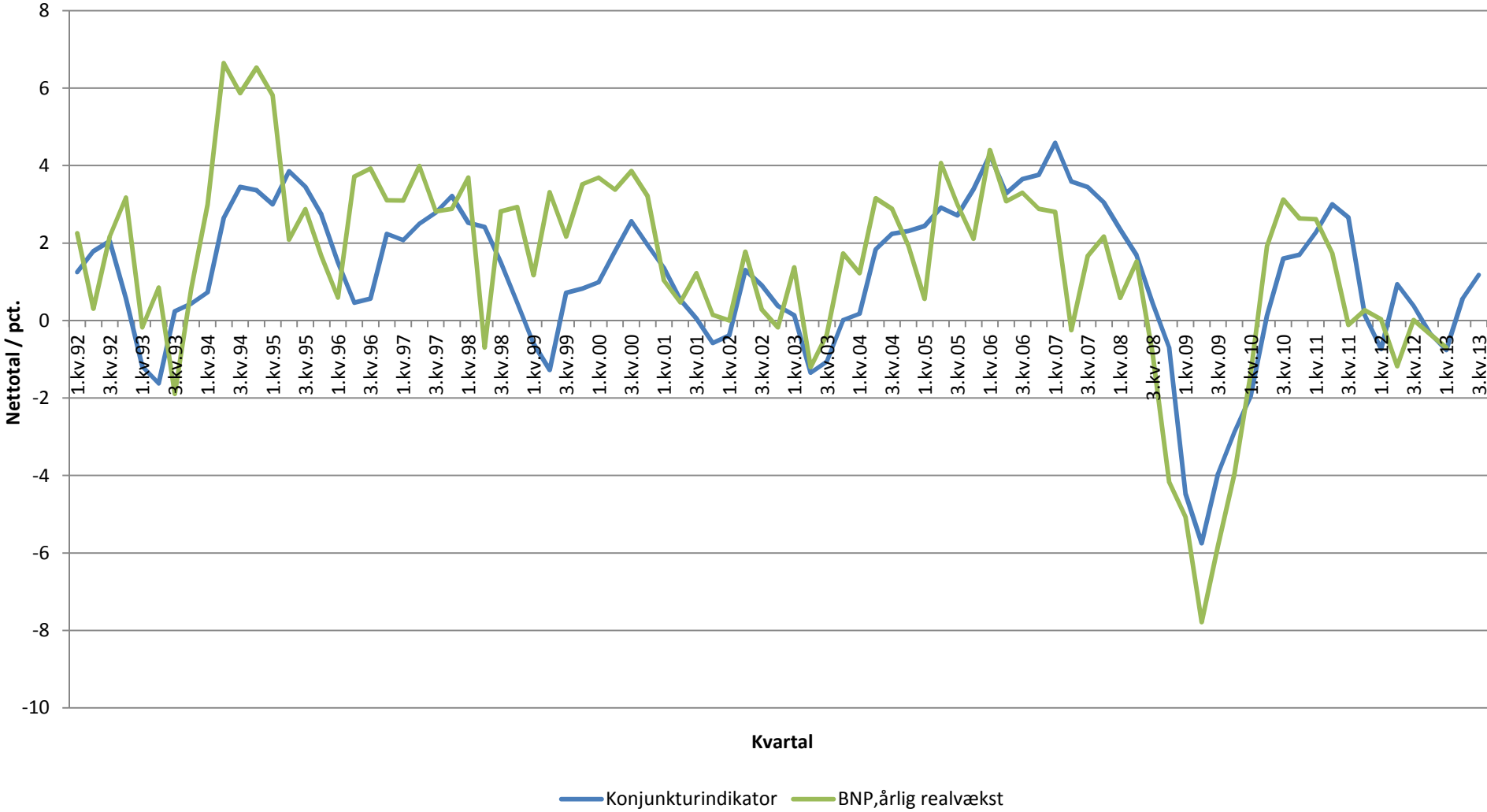
INVESTERINGER (i forhold til samme tid året før)					10	→
<i>"Hvor store er investeringerne (i din virksomhed) i forhold til samme tidspunkt sidste år?"</i>						
	2.kv.2012	3.kv.2012	4.kv.2012	1.kv.2013	2.kv.2013	
Større	31	30	32	27	34	
Uændret	45	42	38	48	42	
Mindre	24	28	30	25	24	
Nettotal	7	2	2	2	10	

INVESTERINGER (i forhold til budgettet)					1	↓
<i>"Hvordan har investeringerne været i den forløbne del af året (i din virksomhed) i forhold til budgettet?"</i>						
	2.kv.2012	3.kv.2012	4.kv.2012	1.kv.2013	2.kv.2013	
Større	14	18	21	20	21	
Uændret	66	57	53	62	59	
Mindre	20	25	26	18	20	
Nettotal	-6	-7	-5	2	1	

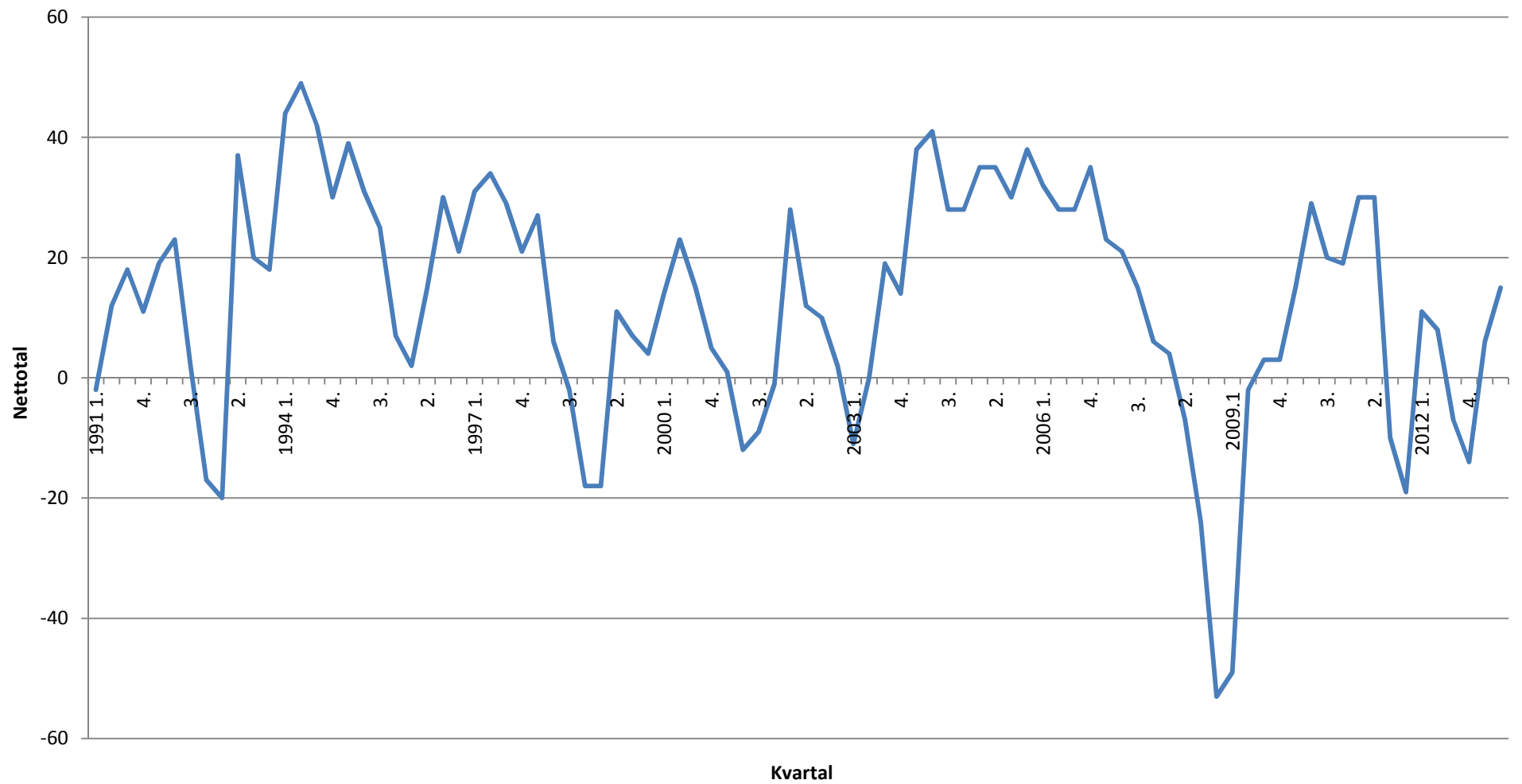
OVERSKUD					0	↑
<i>"Hvordan er overskuddet nu (i din virksomhed) i forhold til samme tid sidste år?"</i>						
	2.kv.2012	3.kv.2012	4.kv.2012	1.kv.2013	2.kv.2013	
Større	43	42	40	34	36	
Uændret	23	24	22	31	28	
Mindre	34	34	38	35	36	
Nettotal	9	8	2	-1	0	

SAMLET KONJUNKTURINDIKATOR					1,2	↑
	3.kv.2012	4.kv.2012	1.kv.2013	2.kv.2013	3.kv.2013	
Indikator	0,4	-0,3	-0,8	0,6	1,2	

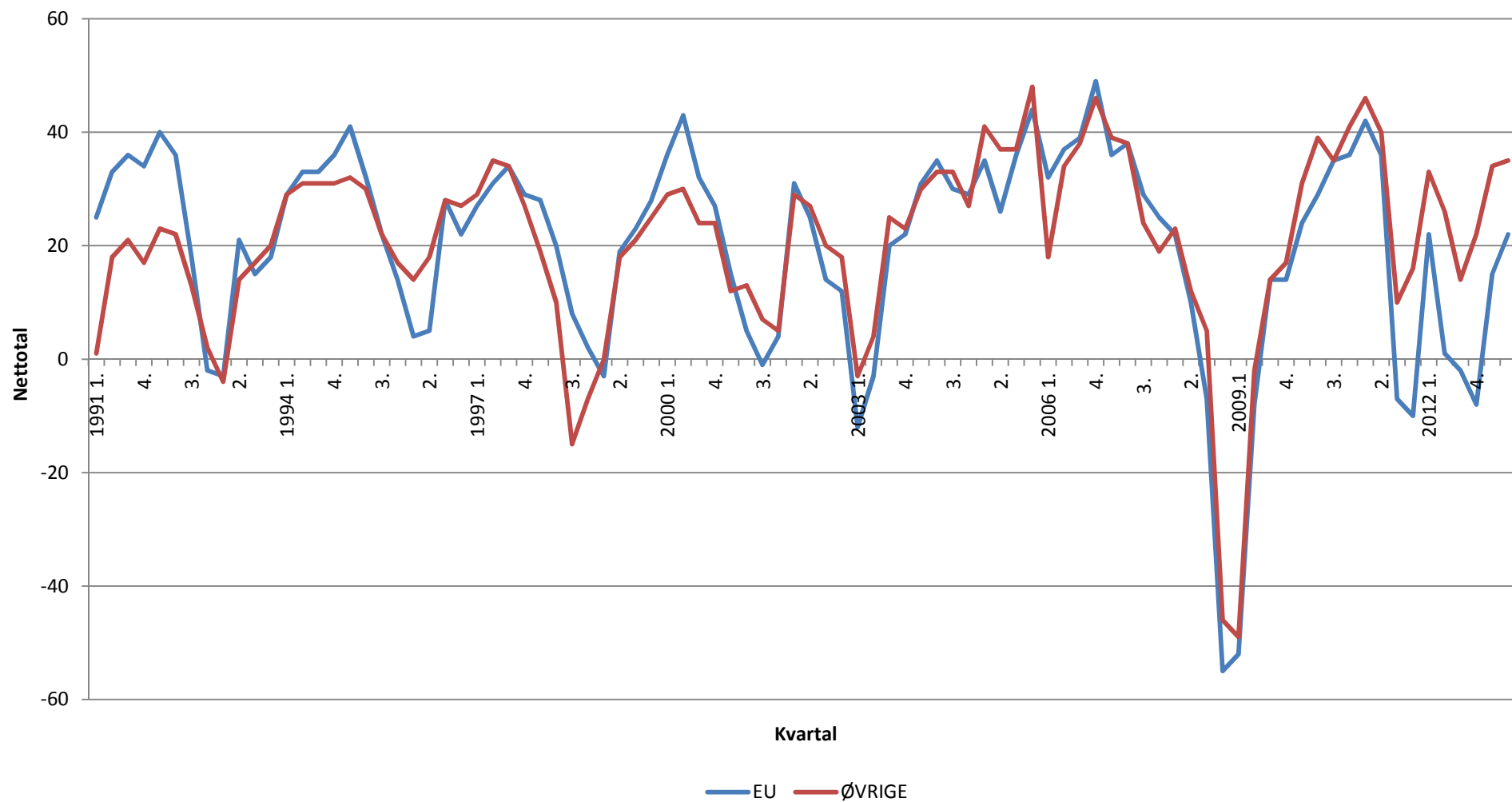
Greens Analyseinstitut konjunkturindikator



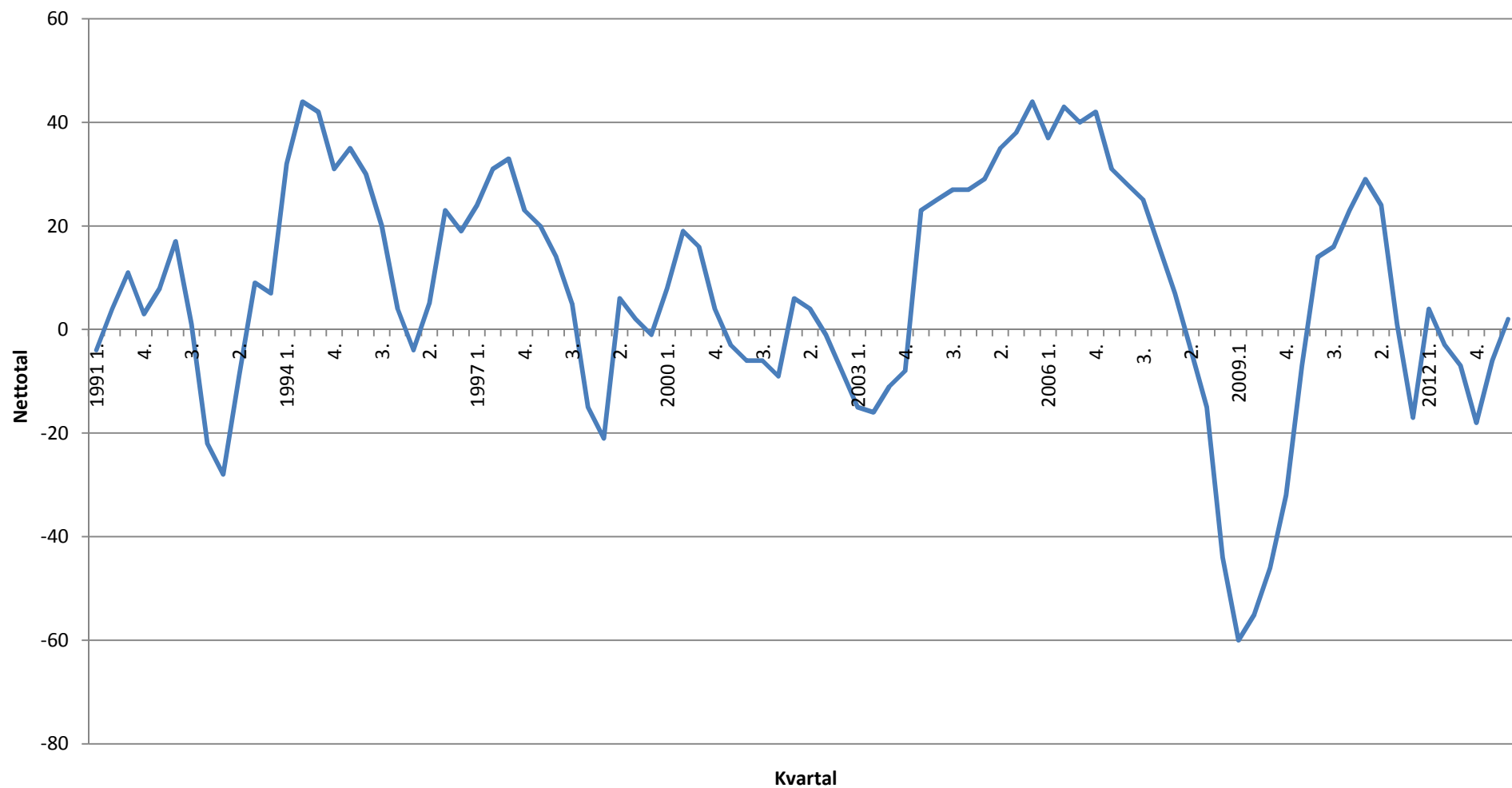
Afsætningsmuligheder i Danmark i de kommende 6 mdr. (nettotal = større - mindre)



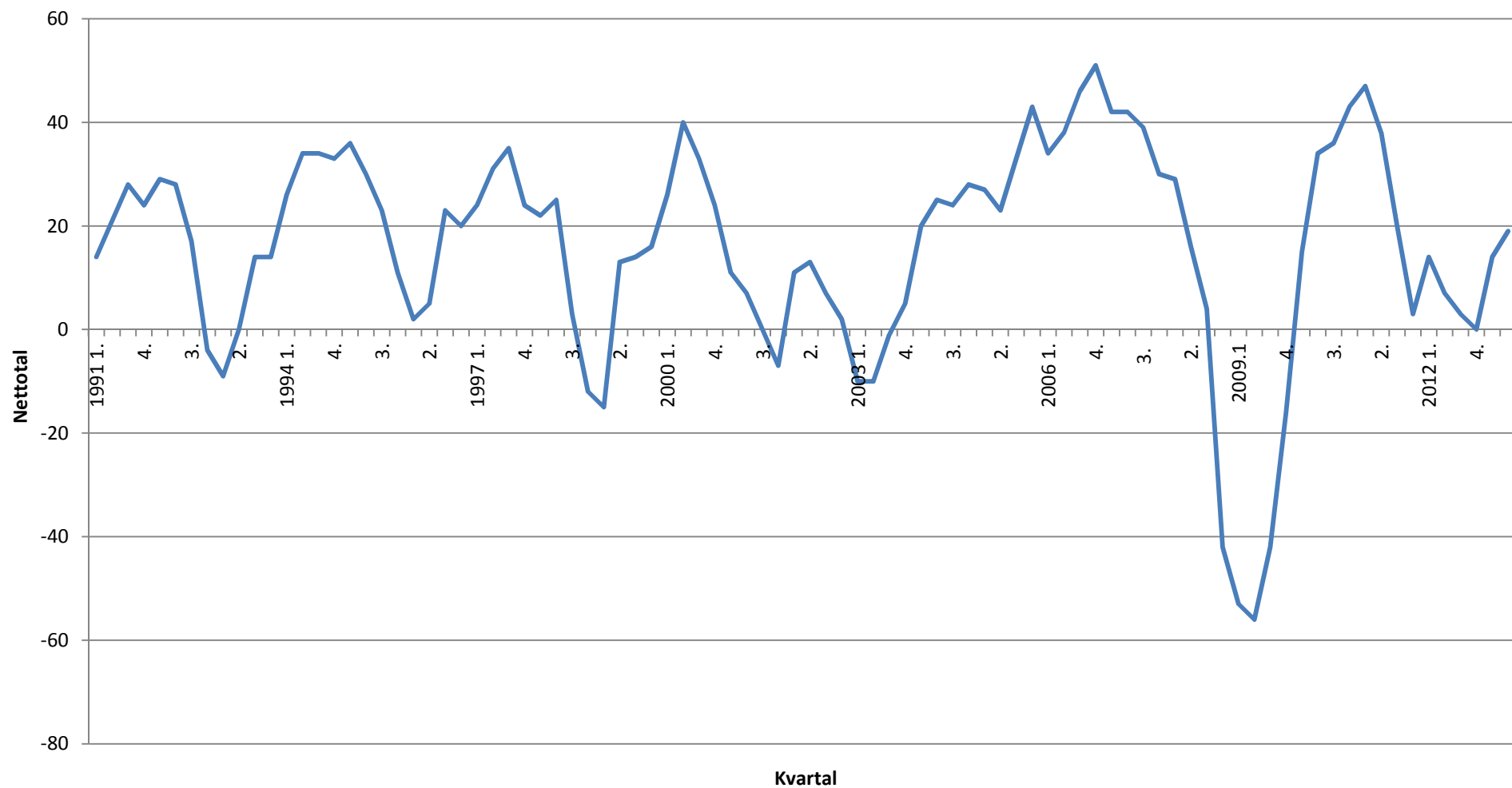
Afsætningsmuligheder til EU og lande udenfor EU i de kommende 6 mdr. (nettotal = større - mindre)



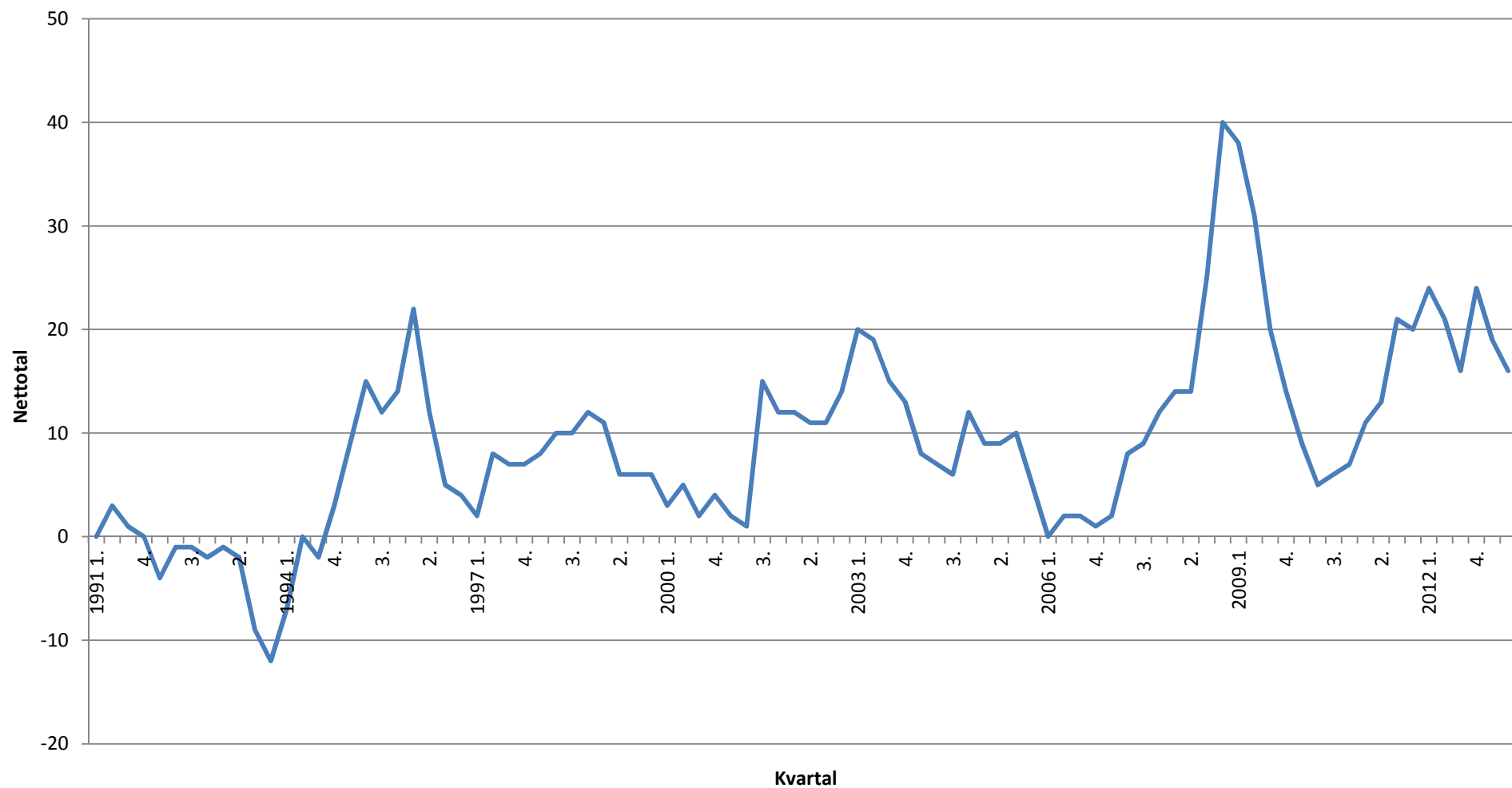
Ordreindgang på det danske marked ifht. samme tidspunkt sidste år (nettotal = større - mindre)



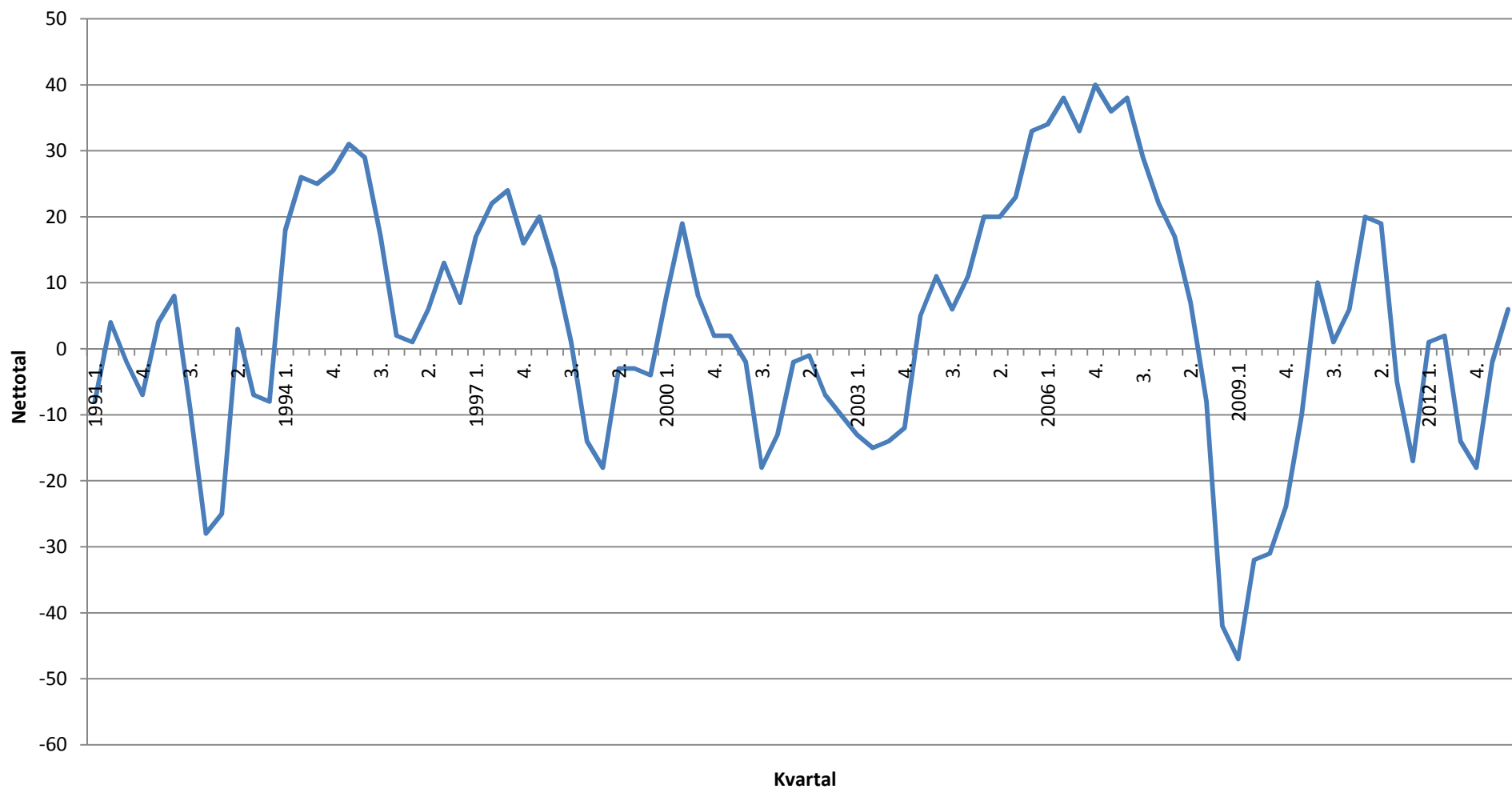
Ordreindgang fra eksportmarkederne ifht. samme tidspunkt sidste år (nettotal = større - mindre)



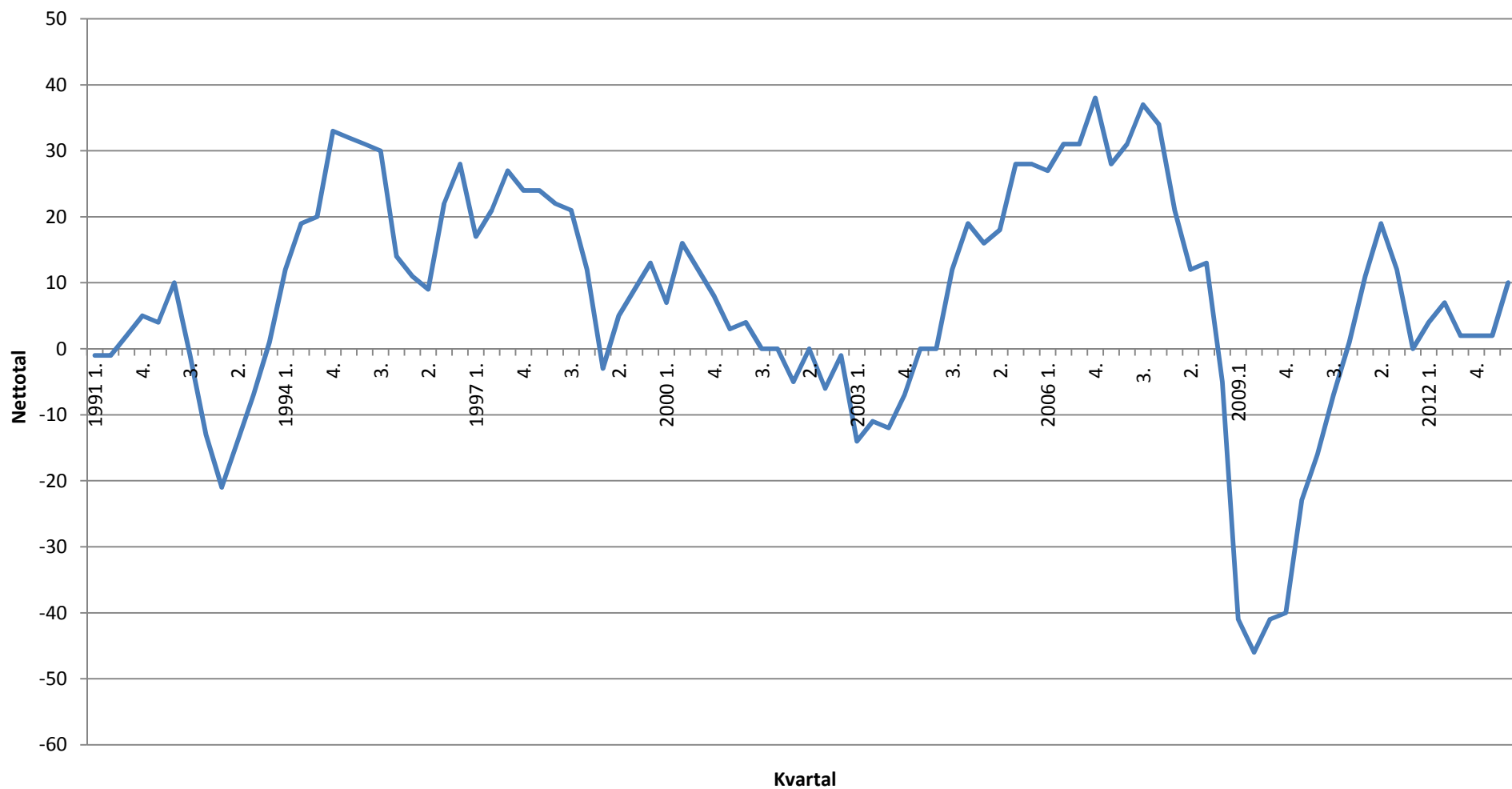
Nuværende færdigvarelager i forhold til det normale (for store - for små)



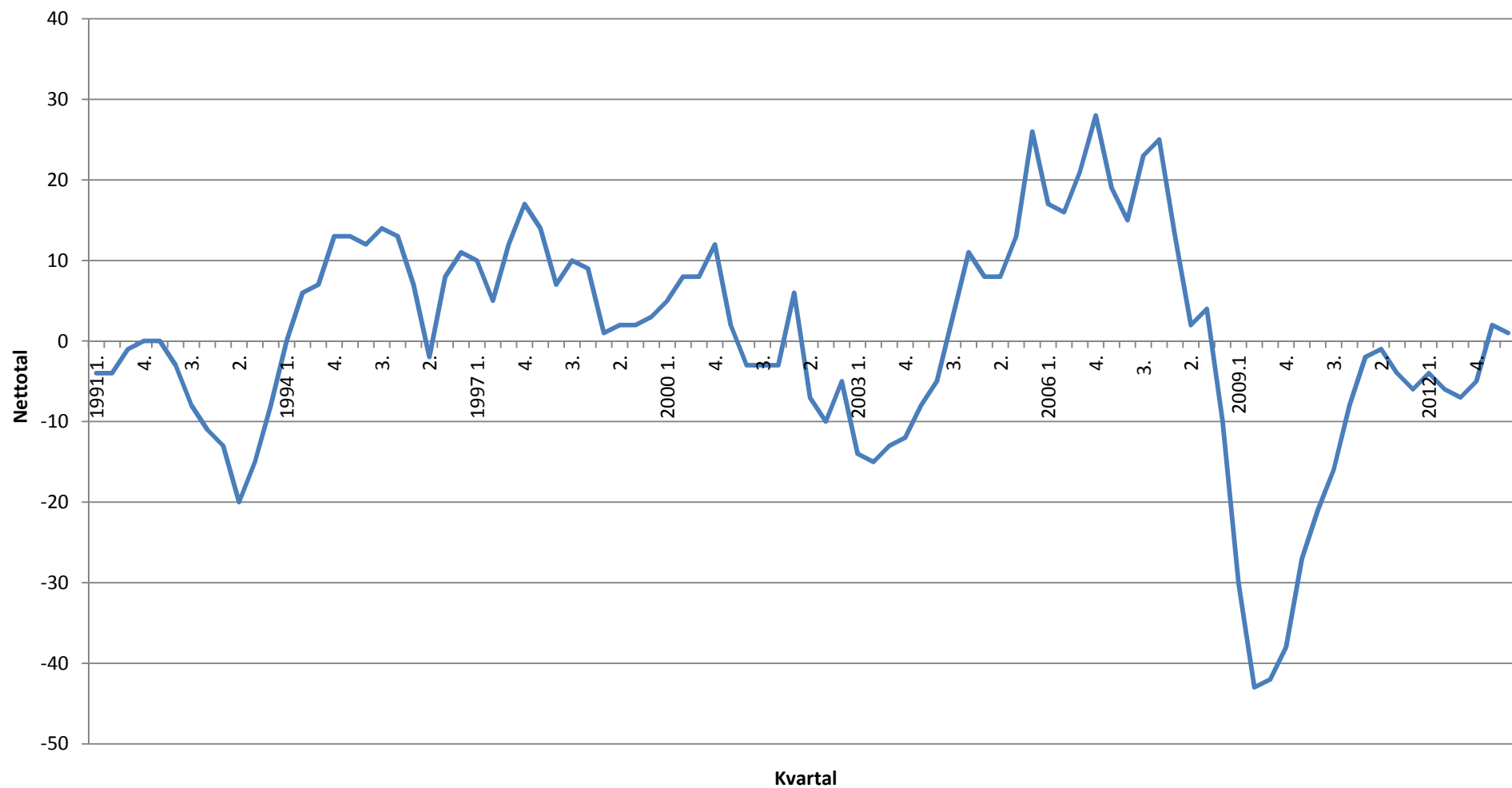
Beskæftigelsen i de kommende 6 mdr. (nettotal = større - mindre)



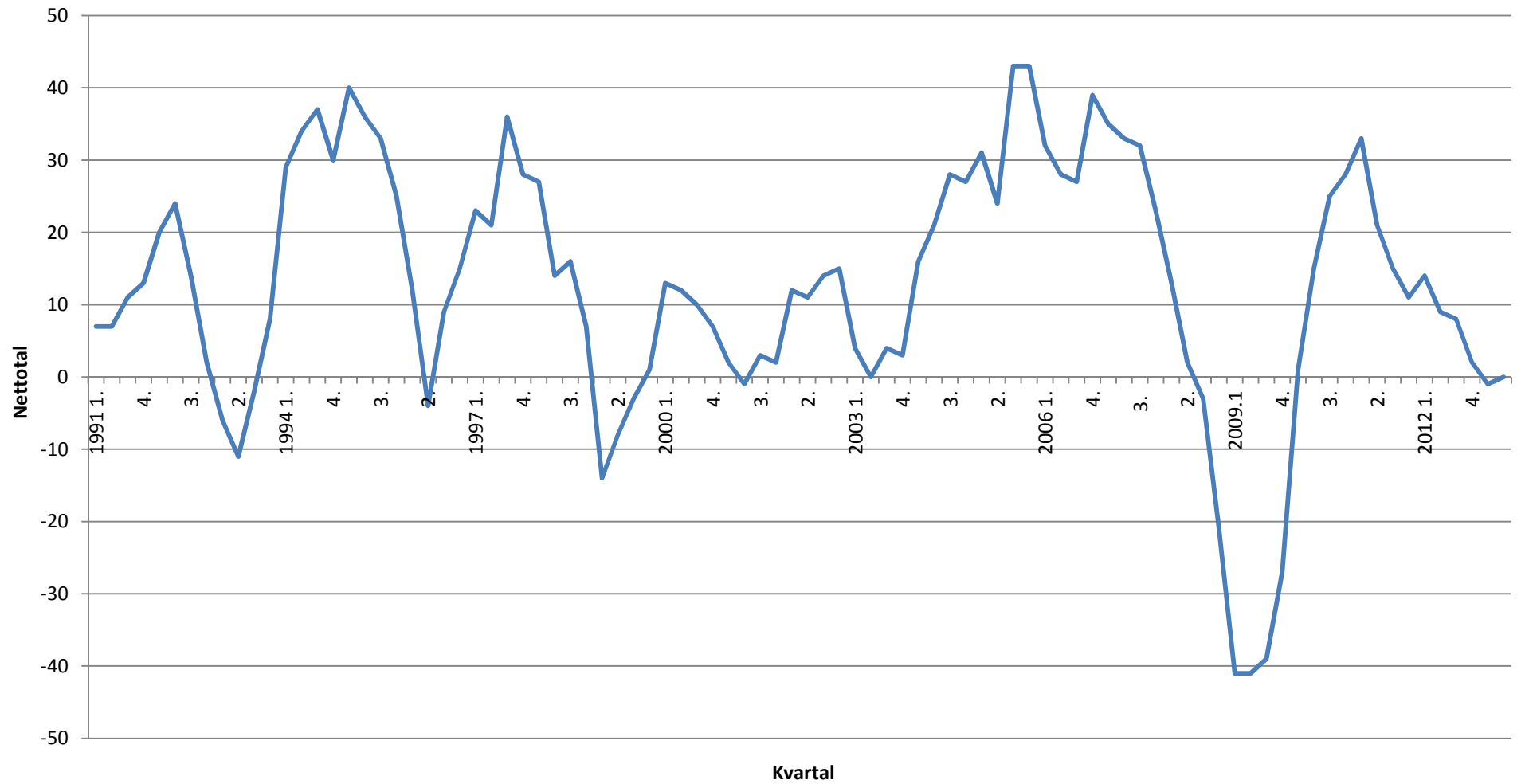
Investeringer ifht. samme tidspunkt sidste år (nettotal = større - mindre)



Investeringer i det forløbne år ifht. budget (nettotal = større - mindre)



Overskud ifht. samme tidspunkt sidste år (Nettotal = større - mindre)



Konjunkturforventninger i fremstillingsvirksomhed					
(nettotal)					
	2. kvartal 2012	3. kvartal 2012	4. kvartal 2012	1. kvartal 2013	2. kvartal 2013
Afsætning, Danmark	4	-25	-28	-8	4
Afsætning, EU	-1	-7	-10	11	15
Afsætning, Øvrige	20	23	26	32	40
Ordreindgang, Danmark	-7	-24	-25	-20	-6
Ordreindgang, Eksport	5	9	-3	2	14
Beskæftigelse	-5	-14	-22	-10	1
Overskud	-2	3	-1	-11	-14
Investeringer (i forhold til sidste år)	20	3	5	-9	11
Investeringer (i forhold til budgettet)	-8	-16	-16	-6	2
Færdigvarelager	21	12	20	14	12
Konjunkturindikator	0,1	-0,7	-1,2	-0,4	0,7

Konjunkturforventninger i bygge- og anlægsvirksomhed					
(nettotal)					
	2. kvartal 2012	3. kvartal 2012	4. kvartal 2012	1. kvartal 2013	2. kvartal 2013
Afsætning, Danmark	33	-4	-35	14	28
Afsætning, EU	0	13	-29	9	50
Afsætning, Øvrige	0	0	33	-13	50
Ordreindgang, Danmark	12	25	-2	-13	20
Ordreindgang, Eksport	0	14	-17	-14	0
Beskæftigelse	30	-2	-24	11	38
Overskud	14	16	8	-12	8
Investeringer (i forhold til sidste år)	0	19	8	-4	15
Investeringer (i forhold til budgettet)	-14	6	-2	-7	0
Færdigvarelager	-9	10	-10	16	25
Konjunkturindikator	1,5	1,3	-1,0	-0,2	2,2

Konjunkturforventninger i handelsvirksomhed					
(nettotal)					
	2. kvartal 2012	3. kvartal 2012	4. kvartal 2012	1. kvartal 2013	2. kvartal 2013
Afsætning, Danmark	3	-12	-16	4	7
Afsætning, EU	-2	-9	-11	9	14
Afsætning, Øvrige	31	7	15	39	32
Ordreindgang, Danmark	-13	-15	-25	-13	-1
Ordreindgang, Eksport	3	1	0	13	22
Beskæftigelse	-6	-26	-19	-10	-3
Overskud	-1	-6	-7	-4	-5
Investeringer (i forhold til sidste år)	9	-4	3	-11	1
Investeringer (i forhold til budgettet)	-1	-11	-8	-4	-9
Færdigvarelager	22	22	29	27	21
Konjunkturindikator	0,0	-1,2	-1,2	0,0	0,5

Konjunkturforventninger i transportvirksomhed					
(nettotal)					
	2. kvartal 2012	3. kvartal 2012	4. kvartal 2012	1. kvartal 2013	2. kvartal 2013
Afsætning, Danmark	21	-3	-21	9	21
Afsætning, EU	-5	0	0	12	36
Afsætning, Øvrige	18	-7	-8	26	35
Ordreindgang, Danmark	-9	-7	-26	-3	-4
Ordreindgang, Eksport	-21	-27	-21	9	11
Beskæftigelse	0	-23	-23	-16	0
Overskud	15	-3	-26	-24	-3
Investeringer (i forhold til sidste år)	-19	-3	-26	11	3
Investeringer (i forhold til budgettet)	-22	-3	-30	8	3
Færdigvarelager	n/a	n/a	n/a	n/a	0
Konjunkturindikator	-0,3	-1,0	-2,3	0,4	1,3

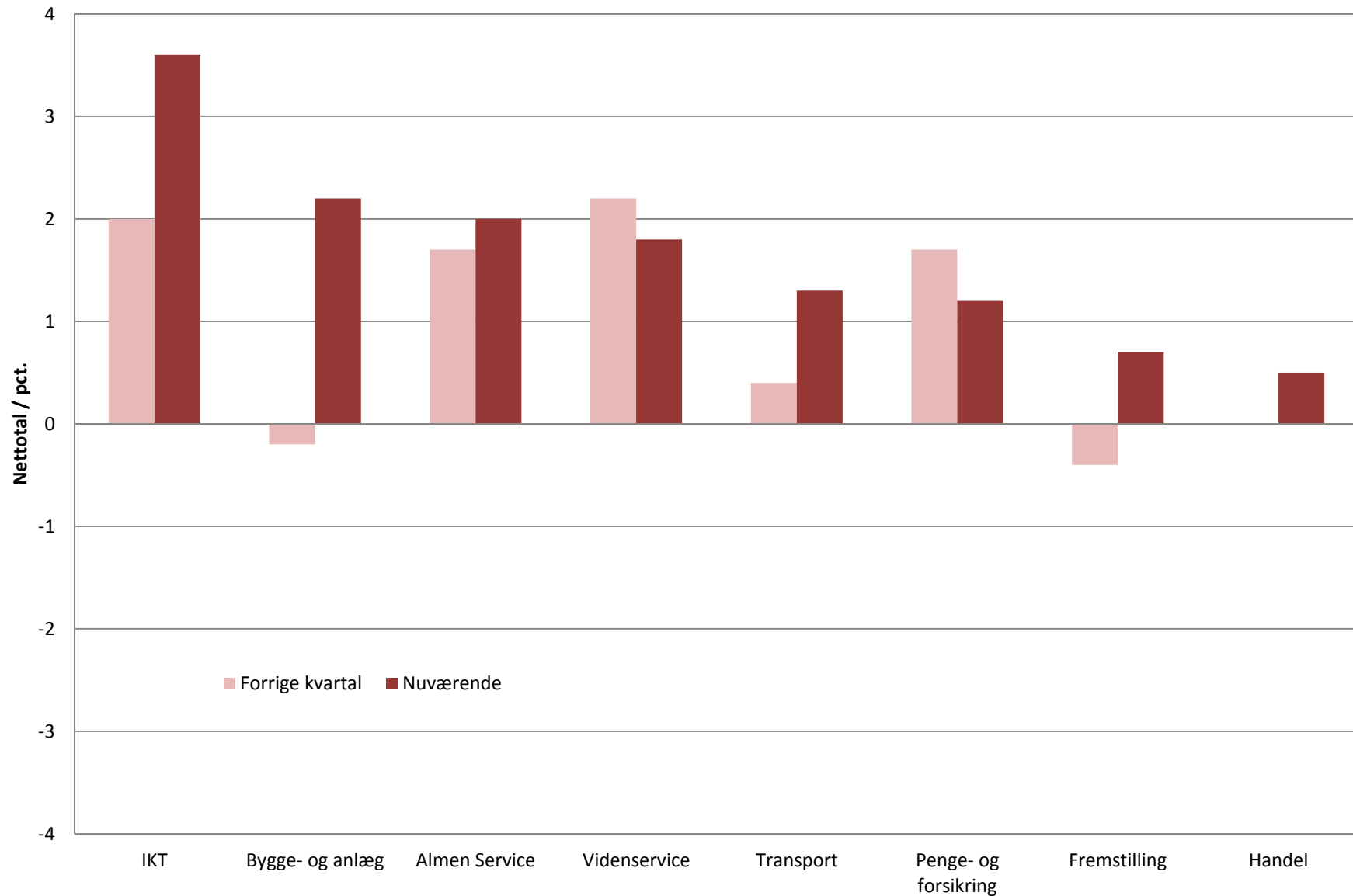
Konjunkturforventninger i IKT					
(nettotal)					
	2. kvartal 2012	3. kvartal 2012	4. kvartal 2012	1. kvartal 2013	2. kvartal 2013
Afsætning, Danmark	17	21	14	11	53
Afsætning, EU	16	13	30	33	45
Afsætning, Øvrige	60	21	36	39	36
Ordreindgang, Danmark	-11	-4	0	-6	13
Ordreindgang, Eksport	39	-12	35	33	35
Beskæftigelse	22	0	10	21	33
Overskud	-19	-21	0	13	30
Investeringer (i forhold til sidste år)	11	7	7	6	26
Investeringer (i forhold til budgettet)	3	0	14	7	15
Færdigvarelager	n/a	n/a	n/a	n/a	n/a
Konjunkturindikator	1,7	0,3	1,8	2,0	3,6

Konjunkturforventninger i penge- og forsikringsvirksomhed					
(nettotal)					
	2. kvartal 2012	3. kvartal 2012	4. kvartal 2012	1. kvartal 2013	2. kvartal 2013
Afsætning, Danmark	12	7	12	14	18
Afsætning, EU	10	5	0	3	13
Afsætning, Øvrige	35	-6	53	25	19
Ordreindgang, Danmark	12	12	-1	16	-1
Ordreindgang, Eksport	28	13	18	27	27
Beskæftigelse	-4	-7	-12	-5	-11
Overskud	57	54	27	27	14
Investeringer (i forhold til sidste år)	-6	13	17	19	16
Investeringer (i forhold til budgettet)	-8	13	15	11	1
Færdigvarelager	n/a	n/a	n/a	n/a	n/a
Konjunkturindikator	1,7	1,3	1,6	1,7	1,2

Konjunkturforventninger i vidensservice					
(nettotal)					
	2. kvartal 2012	3. kvartal 2012	4. kvartal 2012	1. kvartal 2013	2. kvartal 2013
Afsætning, Danmark	0	-14	-17	14	18
Afsætning, EU	0	3	-3	23	30
Afsætning, Øvrige	19	17	32	44	39
Ordreindgang, Danmark	-4	-9	-18	20	6
Ordreindgang, Eksport	-8	16	10	31	18
Beskæftigelse	2	-6	-18	20	16
Overskud	0	20	15	6	-4
Investeringer (i forhold til sidste år)	-6	-10	-9	12	17
Investeringer (i forhold til budgettet)	-13	-20	0	5	6
Færdigvarelager	n/a	n/a	n/a	n/a	n/a
Konjunkturindikator	-0,1	0,0	-0,1	2,2	1,8

Konjunkturforventninger i almen service					
(nettotal)					
	2. kvartal 2012	3. kvartal 2012	4. kvartal 2012	1. kvartal 2013	2. kvartal 2013
Afsætning, Danmark	21	29	7	24	23
Afsætning, EU	32	19	-19	30	35
Afsætning, Øvrige	7	10	-22	19	38
Ordreindgang, Danmark	22	22	-12	2	6
Ordreindgang, Eksport	8	-33	-13	18	24
Beskæftigelse	18	9	-7	0	16
Overskud	23	20	13	2	4
Investeringer (i forhold til sidste år)	9	5	-2	21	4
Investeringer (i forhold til budgettet)	11	2	5	21	12
Færdigvarelager	n/a	n/a	n/a	n/a	n/a
Konjunkturindikator	1,9	1,0	-0,6	1,7	2,0

Konjunkturindikator i de forskellige brancher



Konjunkturindikator på forskellige markeder

